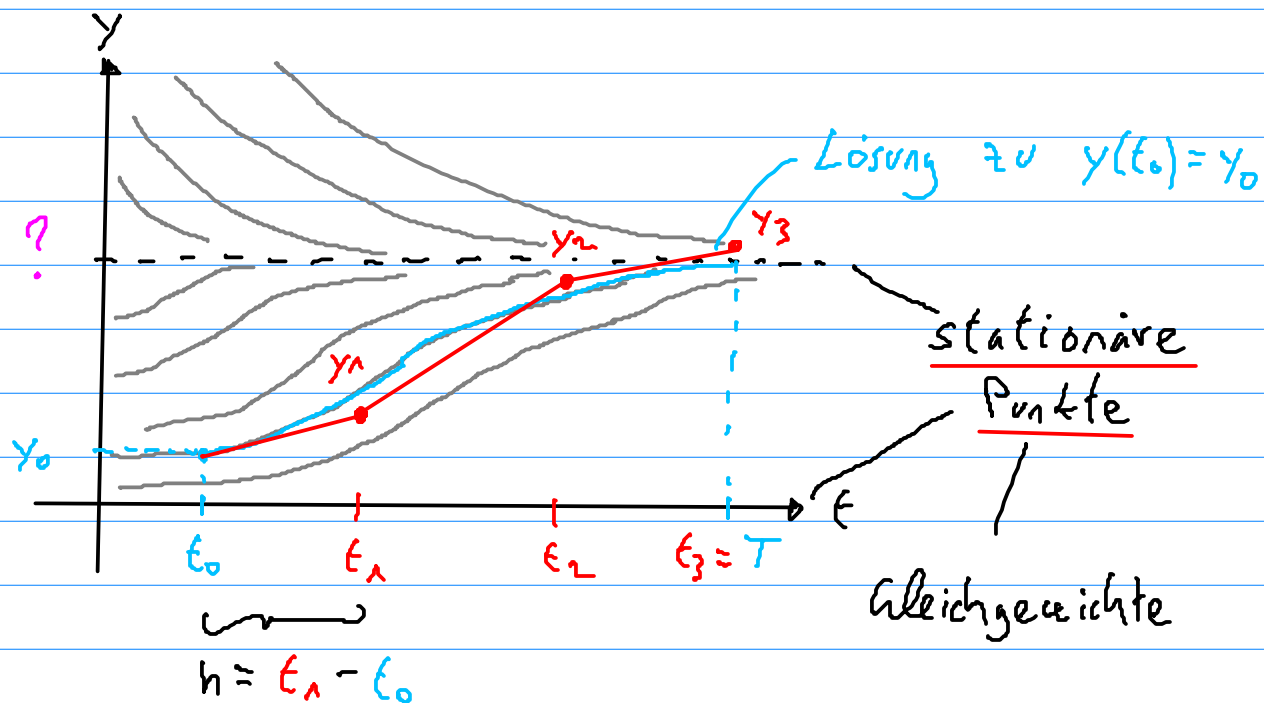


Eine etwas "interessantere" (skalare) DGL:

$$\dot{y}(t) = a \cdot y(t) - b \cdot y^2(t) = (a - b \cdot y(t)) y(t)$$

Graphisch:



## Einfache Approximation der Lösung

① Diskretisiere das Zeitintervall  $I = [t_0, T]$

$$t_k = t_0 + k \cdot h, \quad k = 0, 1, \dots, N$$

mit  $h = \frac{T - t_0}{N}$

② Setze Anfangswert  $y_0 = y(t_0)$